

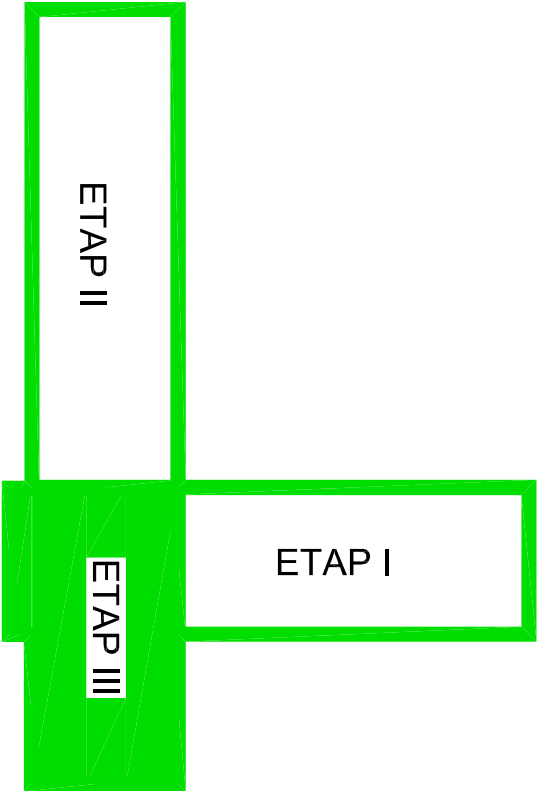
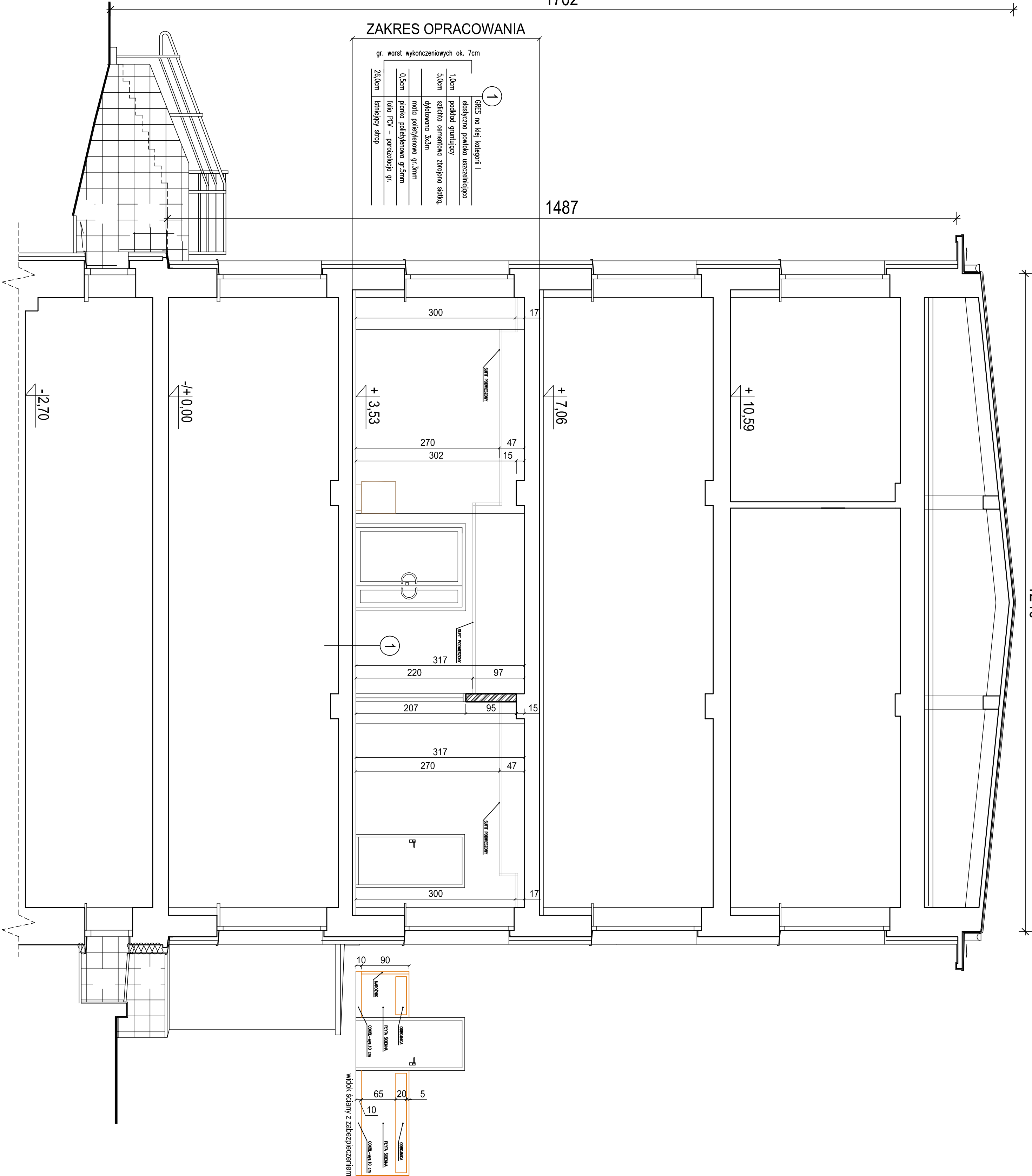
1240

1702

1487

ZAKRES OPRACOWANIA

gr. warst. wykończeniowych ok. 7cm	
1	GRCS na klej kategorii I
1,0cm	elastyczna powłoka uszczelniająca
5,0cm	podkład gruntułujcy
5,0cm	szlichta cementowa zbrojona siatką, dylatowana 3x3m
0,5cm	mata polietylenowa gr.3mm
26,0cm	folia PCV - porożolepca gr. istniejący strop



<b>WYRS</b> pracownia architektoniczna		TOMASZ MACH ul. Solec 38 lok.15 00-394 Warszawa tel. 22 652-26-50, 602-357-111	
INWESTOR	SZPZLO - Warszawa Ochota ul. Szczęśliwicka 36, 02-353 Warszawa		
TEMAT	Aktualizacja projektu przebudowy pomieszczeń zlokalizowanych na pierwszym piętrze i stanowiących osiain etap przebudowy kondygnacji wraz z dostosowaniem do przepisów pożarowych klauki schodowej głównej i bocznych klauki schodowych.		
ADRES	ul. Szczęśliwicka 36, 02-353 Warszawa		
STADIUM	PROJEKT BUDOWLANY I WYKONAWCZY		
BRANŻA	ARCHITEKTURA I TECHNOLOGIA - ETAP III		
ZAKRES	ARCHITEKTURA PRZEKROU A-A - ETAP III		
PROJEKTANT	mgr inż. arch. Tomasz Mach	SKALA:	1:50
	mgr inż. arch. Alicja Węgrzyn	DATA:	29.01.2016
	inż. Monika Szulim	INSTRUMENT	TOM I
SPRAWDZŁ	mgr inż. arch. Kazimierz Olszanecki	NR. PRZES.	05